

CareMENS :

Erhalt der Selbstständigkeit und der Lebensqualität älterer Menschen, die durch kognitive, verhaltensbezogene und/oder psychologische Störungen geschwächt sind

Gesundheitsförderung Schweiz
1^{er} Februar 2024

Andrea Brioschi Guevara
Benedetta Leidi

CareMENS: 4 grosse Herausforderungen

HARMONISIEREN



Das Angebot an psychosozialen Interventionen (IvPS) für diese Patienten in allen CM in der Romandie

Gruppenneuropsychologie
Individuelle Logopädie
Gruppenphysiotherapie

NACHHALTIGHEIT



Die Vorteile von IvPS mit der Integration einer Freizeitaktivität in die Gemeinschaft

Care Manager

WEITERBILDUNG



**Gesundheits-
Fachpersonen**

Zur präventiven Rolle von IvPS bei Patienten mit beginnendem CNT

Neuropsychologen
Logopäden
Physiotherapeuten
Pflegepersonal

WEITERBILDUNG



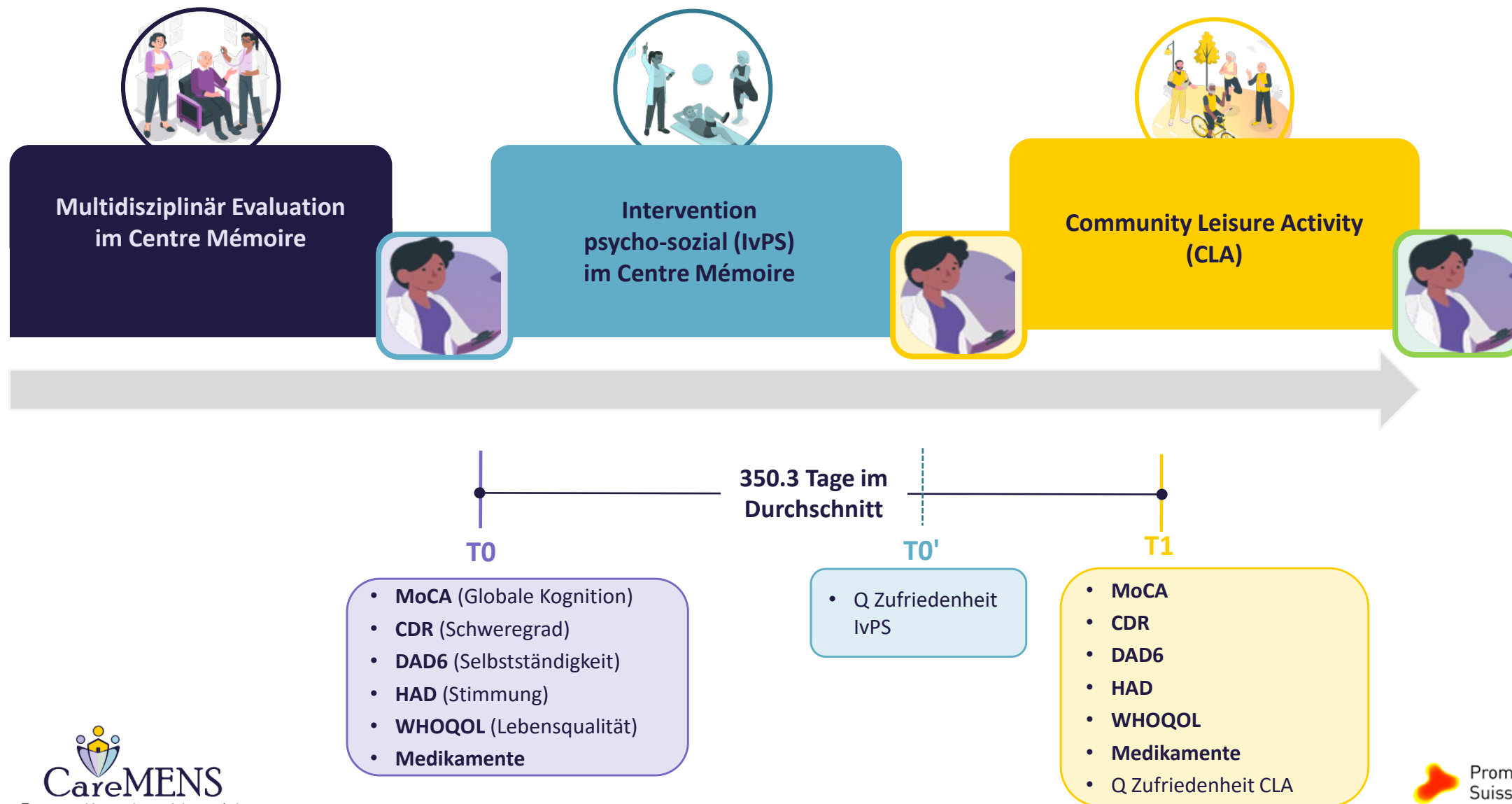
**Nicht-medizinische
Fachpersonen**

Angepasste Behandlungspfade für Patienten mit beginnender CNT/psychologischen Störungen

Hilfspersonal
Pharma-Assistenten/innen
Friseur/in

....

Auswirkungen des Pflegemodells: Messpunkte





Adressierte Patient/innen
N=1103

Geeignete Patient/innen
N=861

242 ungeeignete Patient/innen

- 55% hatten die Einschlusskriterien nicht erfüllt (z.B. zu jung, zu starke kognitive Beeinträchtigung)
- 21% wiesen Ausschlusskriterien auf (z.B. psychiatrische oder Verhaltensstörungen auf 1. Ebene, Anosognosie)
- 24% anderer Grund

IvPS-Vorschläge
N=797

Warten auf einen Vorschlag
N=64



IvPS akzeptiert
N=491

IvPS abgelehnt
N=266

In der Warteschleife
N=40

38 Unterbrechungen von IvPS

- 35% IvPS entspricht nicht den Erwartungen
- 24% finden, dass IvPS zu hohe Investitionen erfordert und es an Verfügbarkeit mangelt
- 15% sagen, dass sie es nicht brauchen
- 26% anderer Grund

IvPS abgeschlossen
N=323

IvPS in Arbeit
N=66

IvPS in der Warteschleife
N=64



Abgeschlossene CLA
N=103

CLA in Arbeit
N=95

Abgelehnte CLAs
N=47

Suche
N=37

28 gescheiterte Einführungen

100% Gesundheitsprobleme im Zusammenhang mit dem Fortschreiten der kognitiven Beeinträchtigung, Tod

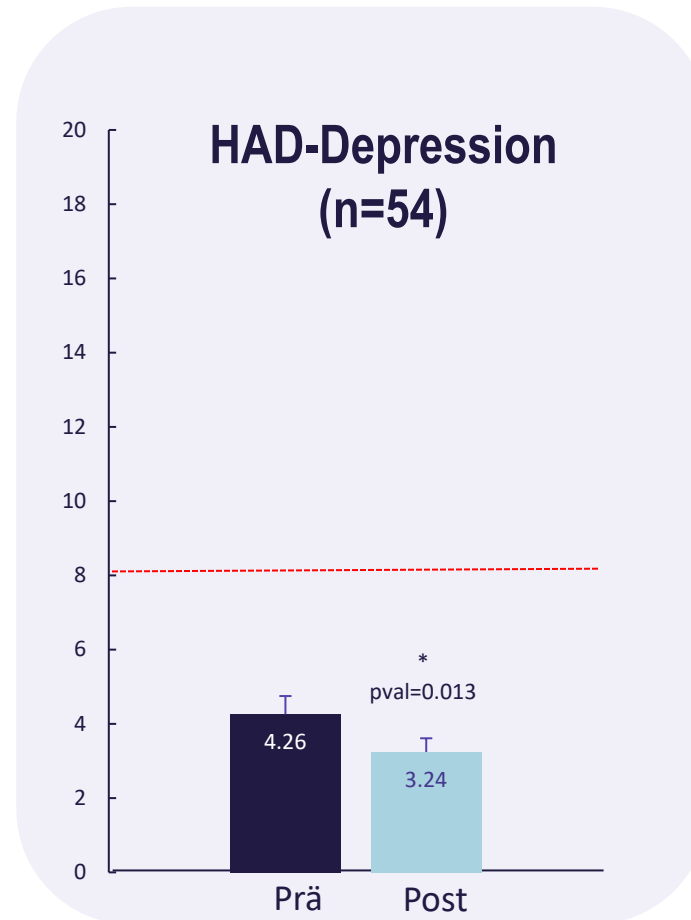
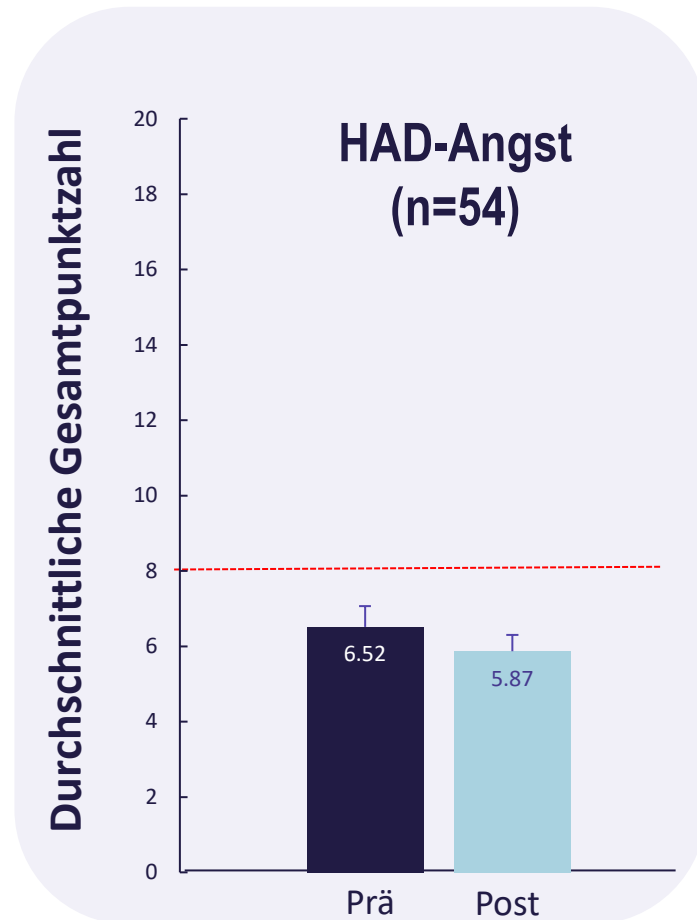
13 abgebrochene CLA

54% Gesundheitsprobleme
30% bereits mehrere Aktivitäten
16% andere Gründe

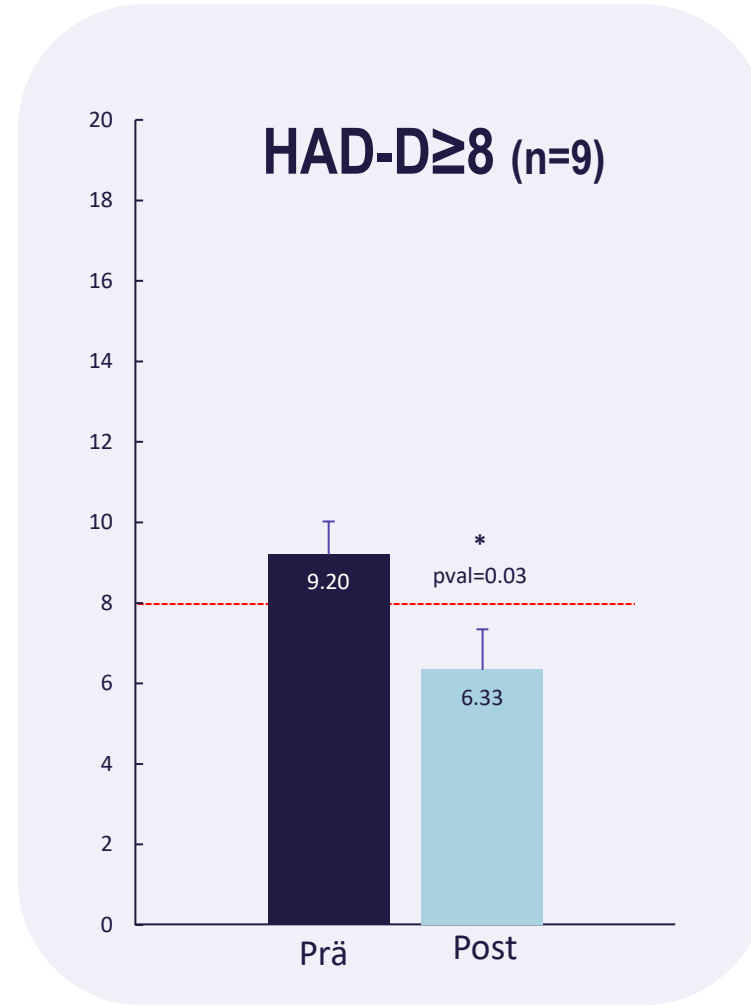
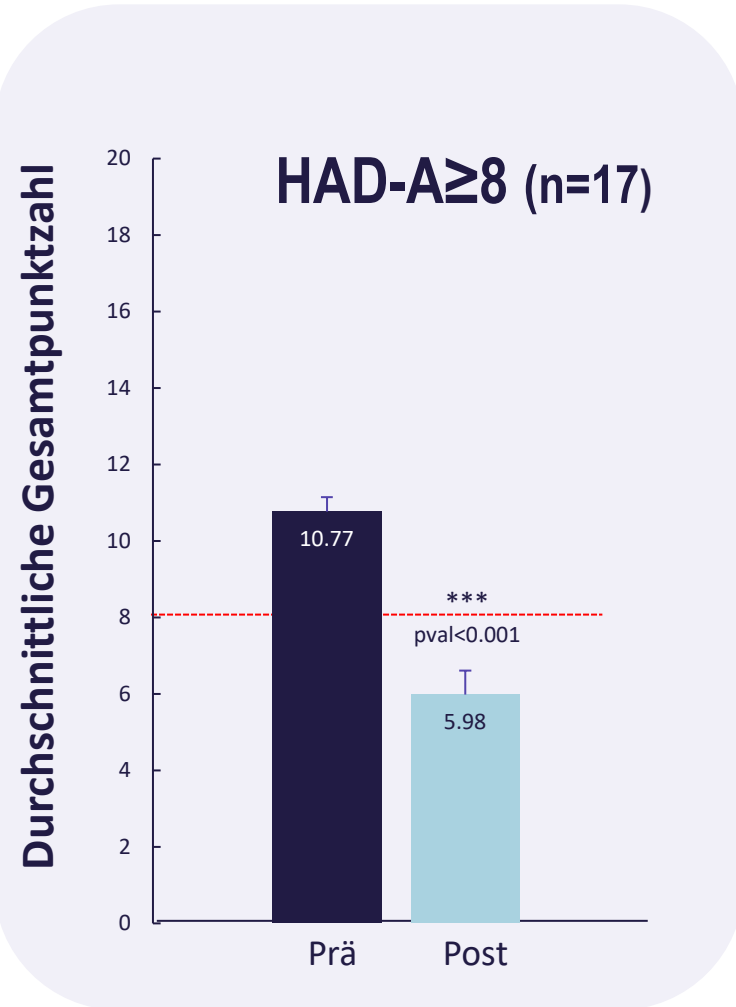


N=54 untersuchte CLM-Patienten, davon n=51 mit fortgesetzter CLA >3 Monate

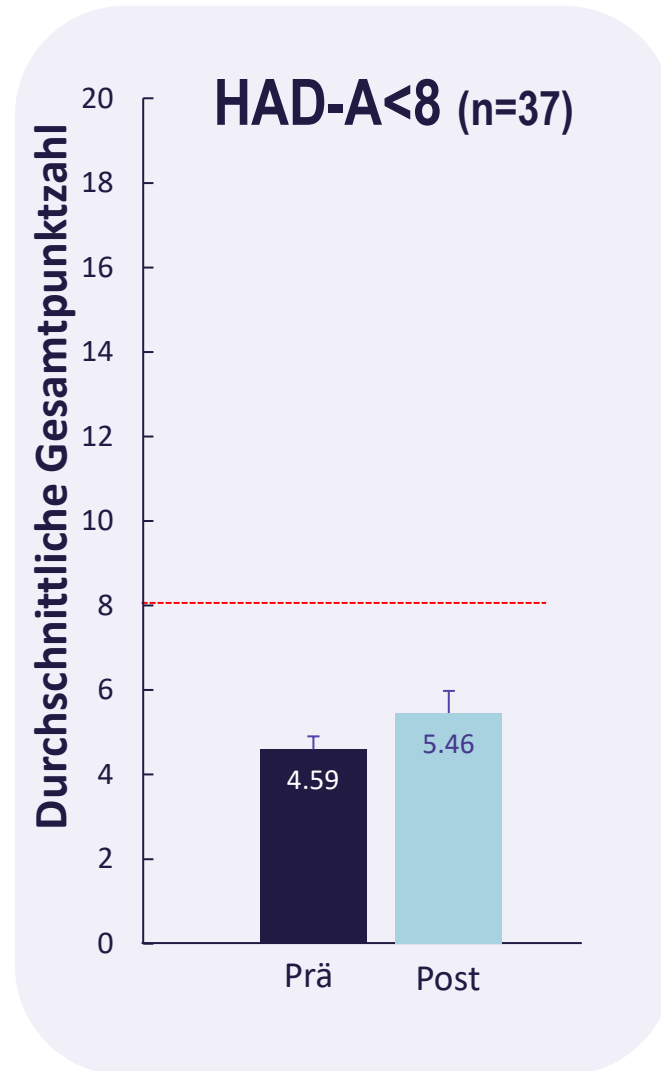
Im Allgemeinen bleibt die Angst stabil und die Depression nimmt ab



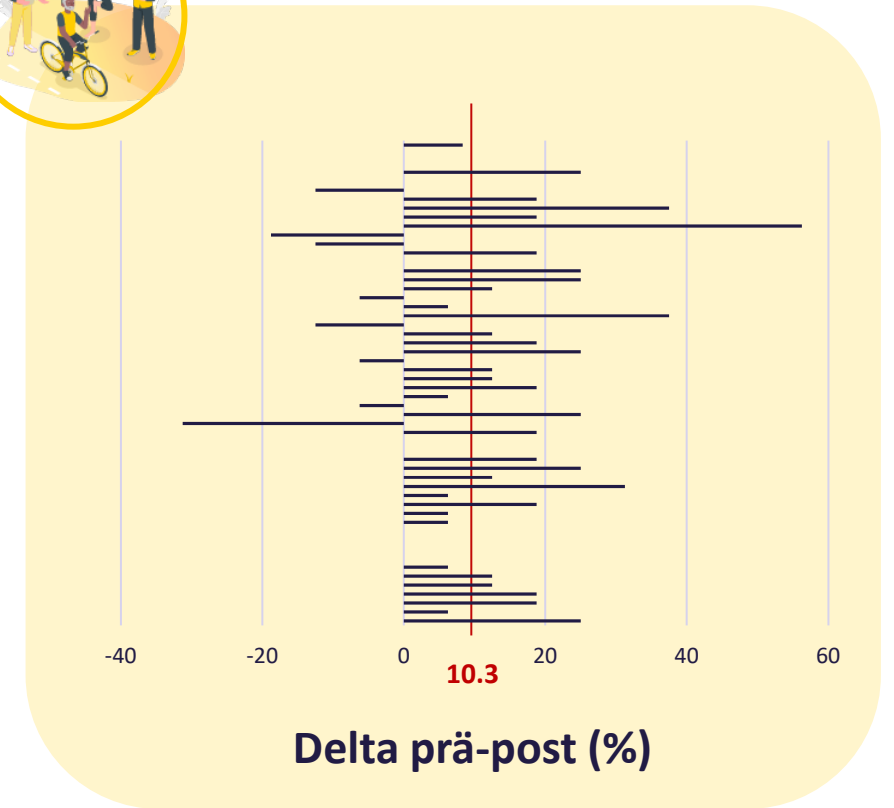
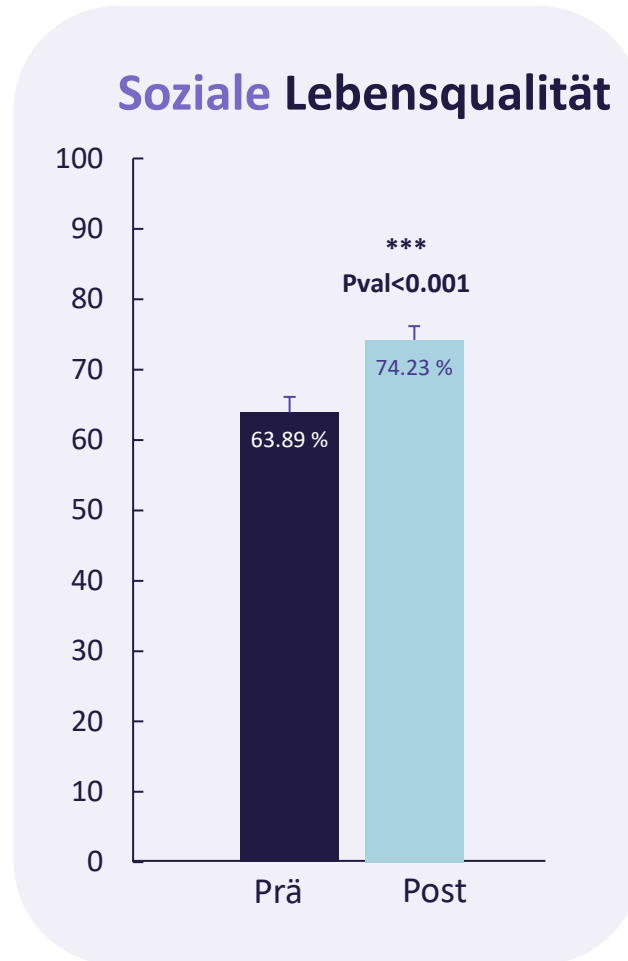
Ängstliche und depressive Patienten berichten signifikant weniger Symptome



Stabile Entwicklung von Angst und Depression bei Patienten mit nicht signifikanten Symptomen



Lebensqualität Patienten (n=54)

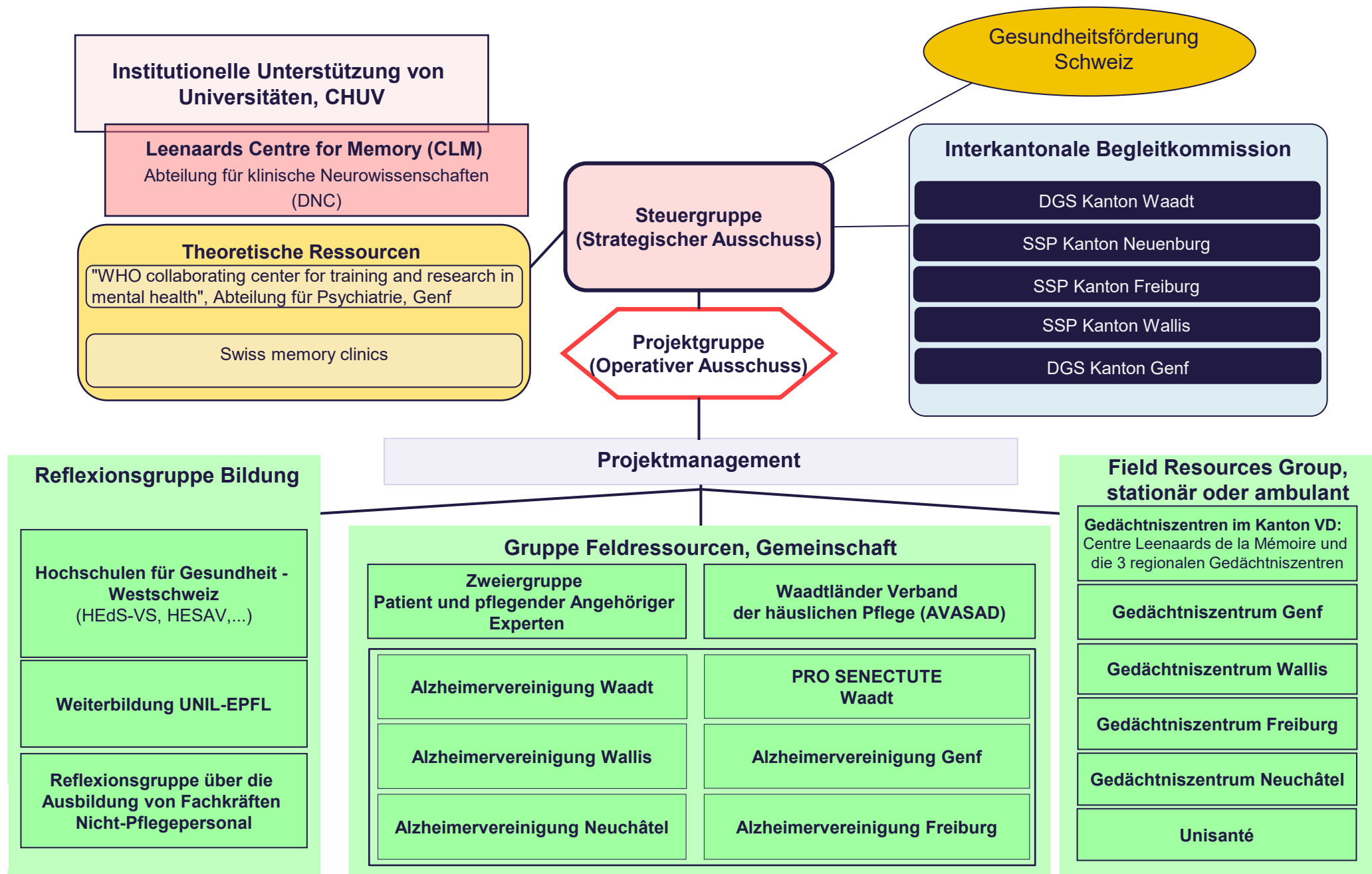


Verstetigung der Stellen von Gesundheitsfachpersonen (2024)

	Care Manager	Neuropsychologe	Physiotherapeut	Logopädin
CLM	Ja	Ja	Ja	Ja
Est-Vaudois	Ja	Ja	Ja	Ja
La Côte	Ja	Ja	Ja	Ja
Nord Broye	Ja	Ja	Ja	Ja
RHNE	Ja	Ja	Ja	Ja
HUG				
HFR	Nein?	Nein?	Nein?	Nein?

Für die Ausbildung von nicht-medizinischen Fachpersonen → wird derzeit diskutiert

CAREMENS : Organisationsschema



Danke!



Tous ensemble pour la santé de nos aînés

