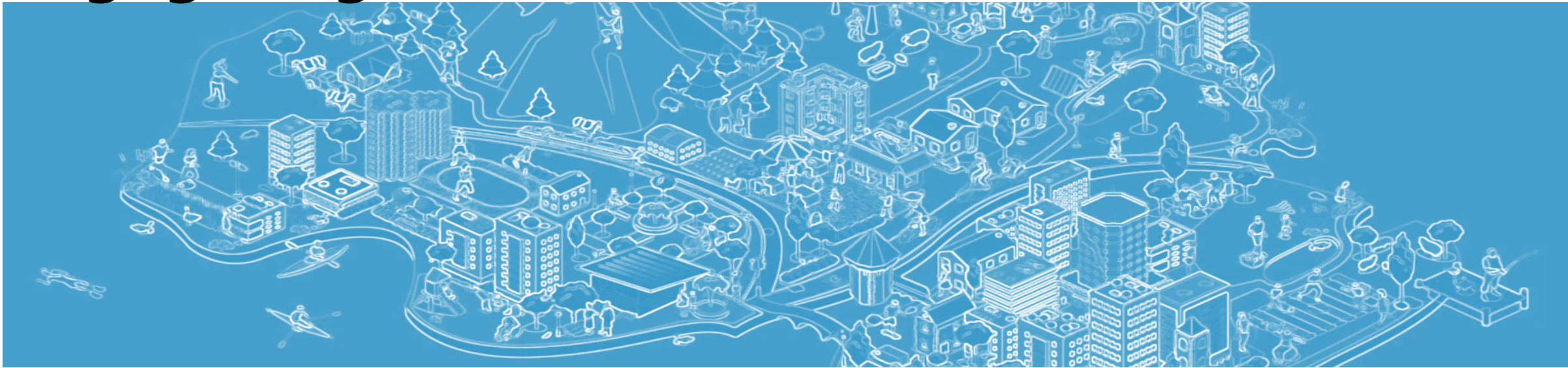


Klimaschutz und Klimaanpassung als Türöffner für ein Bewegungs- und Begegnungsfreundliches Umfeld



25. Nationale Gesundheitsförderungs-Konferenz, One Health: Eine neue Perspektive für die Gesundheitsförderung Donnerstag, 1. Februar 2024, Kursaal Bern

Gesundheit ermöglichen und fördern



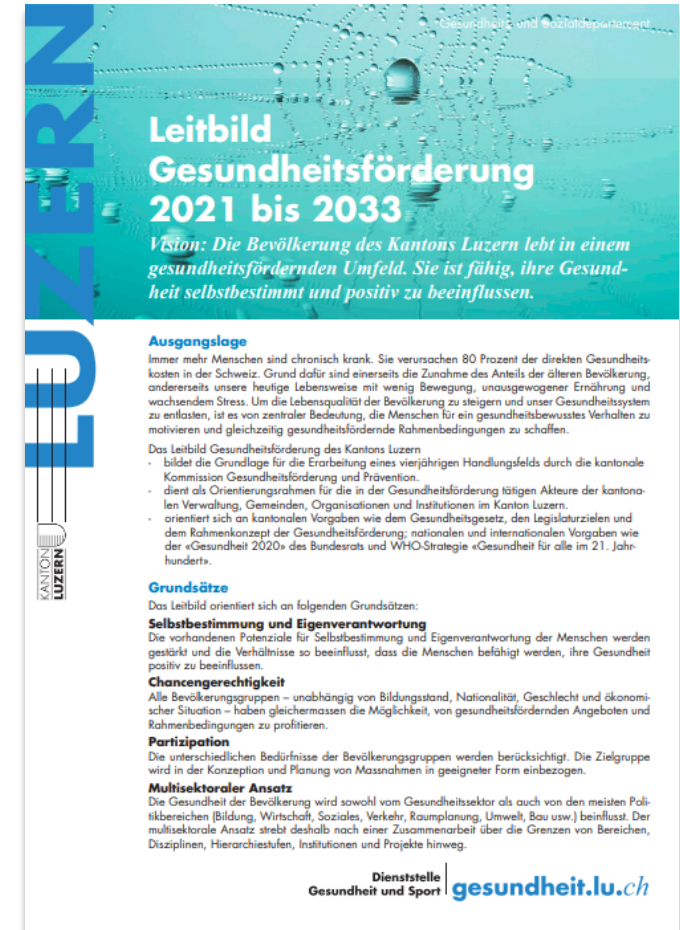
Grafik: Whitehead and Dahlgren

Aller Anfang ist.....

- Das Thema «strukturelle Bewegungsförderung» – Bewegungs- und Begegnungsfreundliches Umfeld – Schwerpunkt in den KAPs.
- Analysen der bestehenden Policies und der Policy-Lücken in den KAP-Themenbereichen im Kanton Luzern.
- Lancierung und Sensibilisieren des Themas mit einer Broschüre für die Gemeinden und weitere Akteure.
- Die Kommission Gesundheitsförderung und Prävention, die das Handlungsfeld «Bewegungsfreundliches Umfeld 2021-2024» als Schwerpunkt setzt.

Leitbild Gesundheitsförderung 2021-2033

- **Vision:** Die Bevölkerung des Kantons Luzern lebt in einem gesundheitsfördernden Umfeld. Sie ist fähig, ihre Gesundheit selbstbestimmt und positiv zu beeinflussen.
- **Grundsätze:**
 - Selbstbestimmung und Eigenverantwortung
 - Chancengerechtigkeit
 - Partizipation
 - Multisektoraler Ansatz
- Grundlage für Erarbeitung von vierjährigen Handlungsfeldern. Aktuelles Handlungsfeld:
Bewegungsfreundliches Umfeld 2021-2024

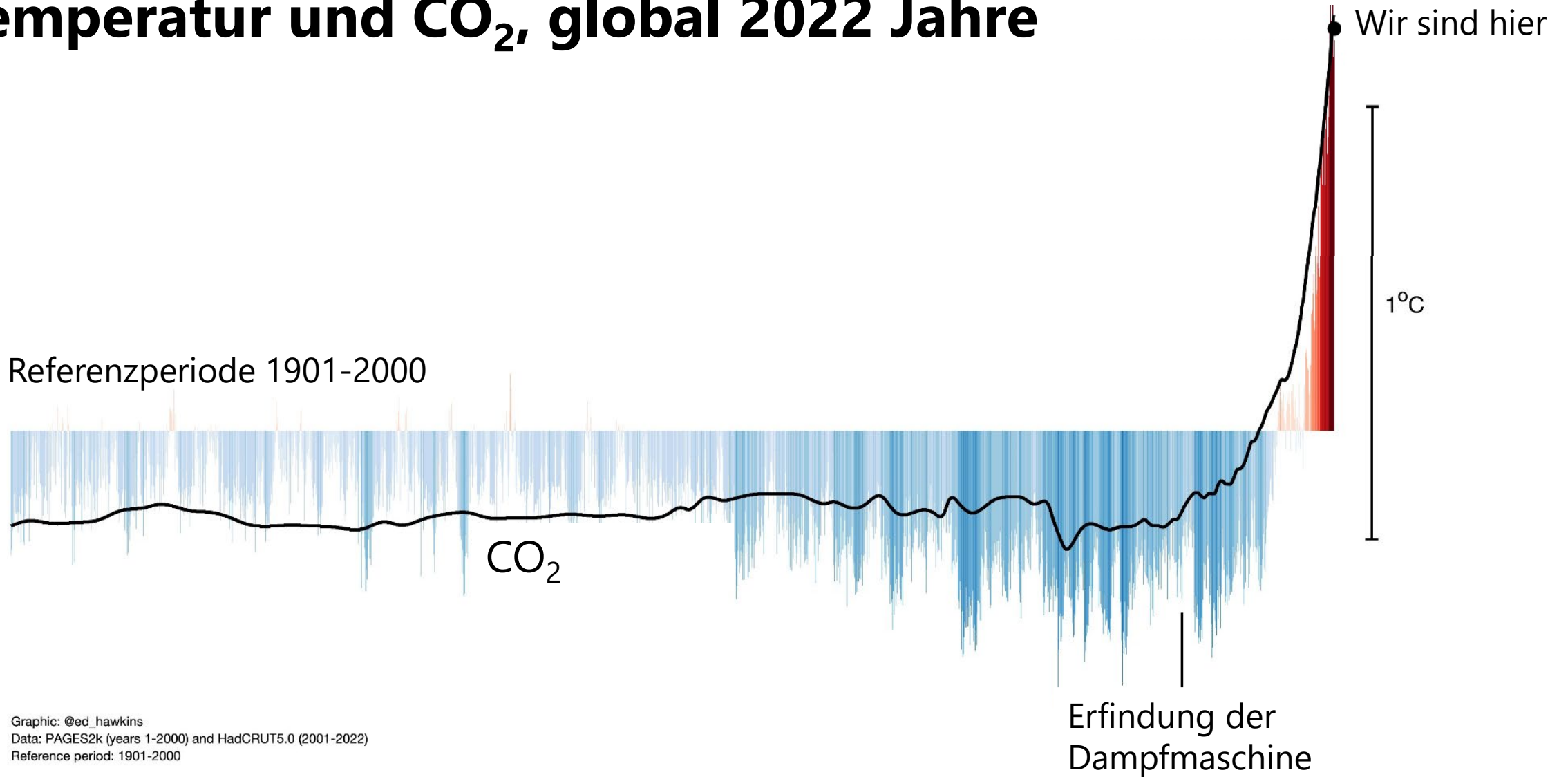




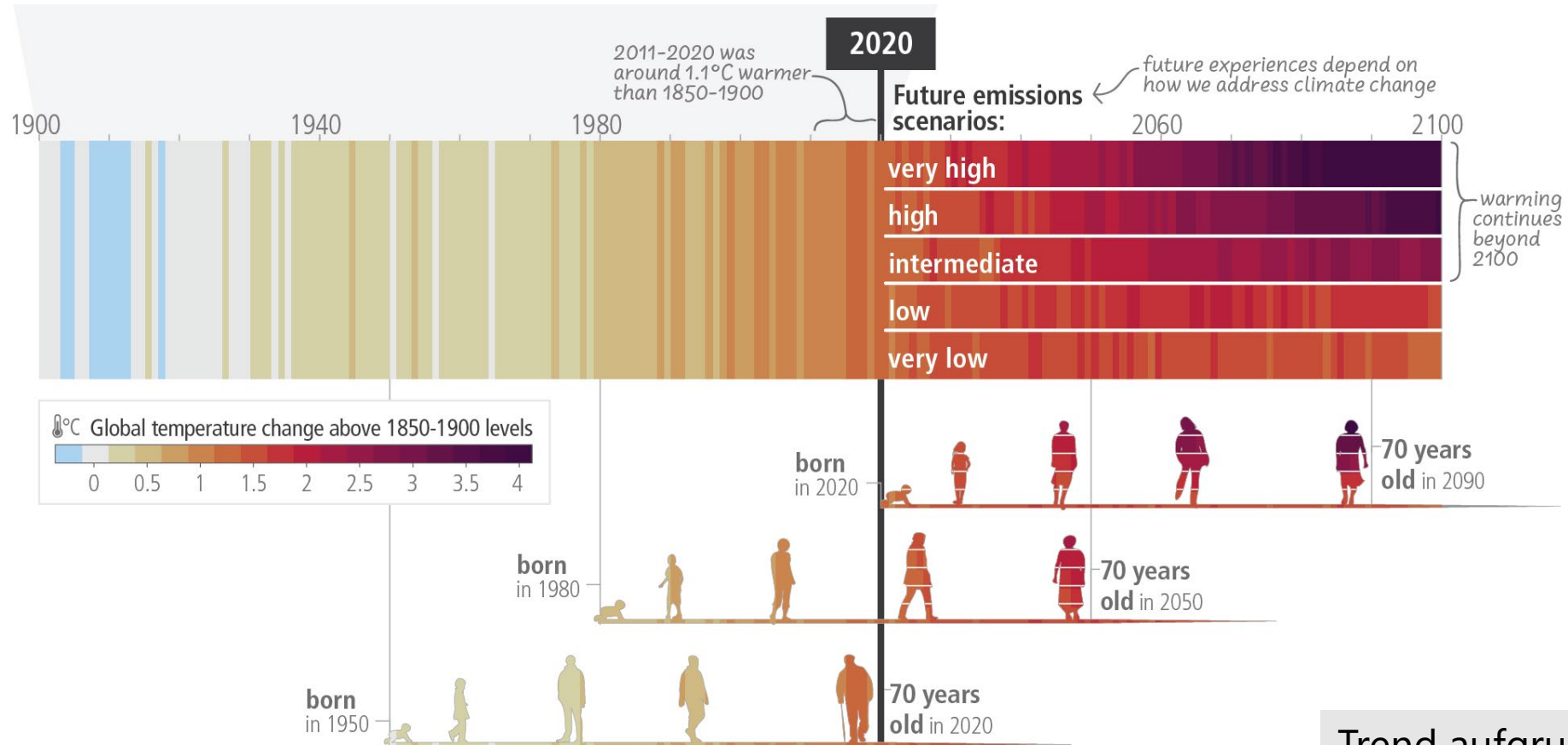
**Wir müssen
uns
vernetzen!**

**Bewegungs-
und Begegnungsfreundliches Umfeld**

Temperatur und CO₂, global 2022 Jahre



Entscheidungen heute prägen die Zukunft



Quelle: IPCC AR6 Synthesebericht

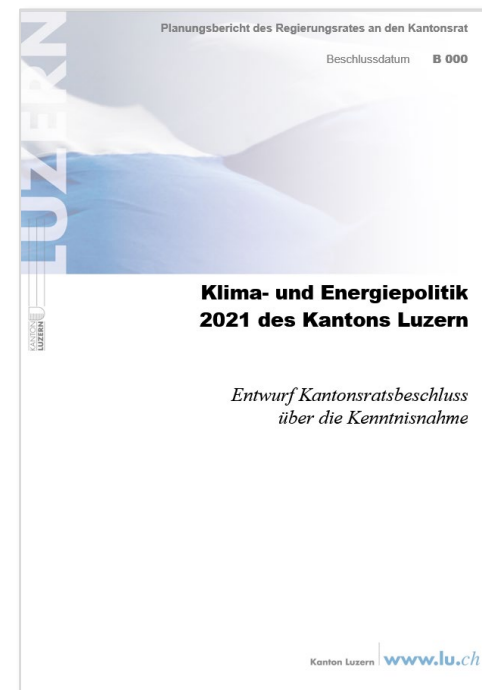
Trend aufgrund heutiger Politik
Global: + **3.2° C**
Schweiz: + **4.5° C**

Klima- und Energiestrategie Kanton Luzern

Doppelstrategie, Schutz und Anpassung. Ziel netto Null 2050.



Planungsbericht Klima & Energie 2021
Massnahmen- und Umsetzungsplanung 2022 - 2026



	2018	2050
29% 0.68 Mio. T CO _{2eq}		0

Mobilität: Klimaschutzziel Null CO₂ bis 2050

Ziel: Fossilfreie, effiziente und umweltschonende Mobilität bis 2050. Projekt Zukunft Mobilität (ZUMOLU) wurde in Abstimmung mit Klimaschutz und Klimaanpassung entwickelt.

Chance: Elektromobilität, Herausforderung: Vermeiden und Verlagern von Verkehr

→ Verlagern von Autoverkehr zu ÖV, Fuss- und Veloverkehr

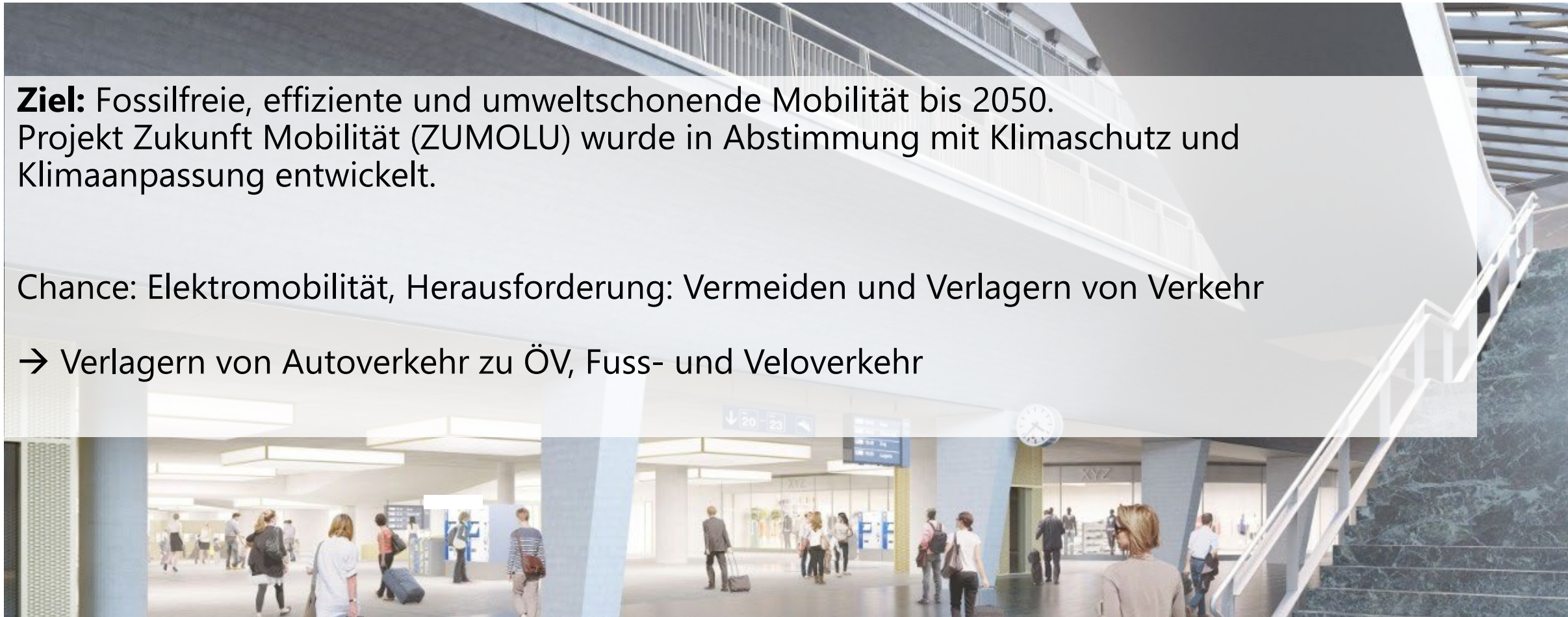


Bild: Visualisierung Durchgangsbahnhof, SBB.ch

Mobilität / Verkehr, konkrete Projekte (mobilitaet.lu.ch)



Bild: SBB

Zukunftsprojekt Durchgangsbahnhof Luzern



Bild: CKW

Umstieg auf Elektromobilität, **Förderung Ladeinfrastruktur** durch LU,
Ökologische Motorfahrzeugsteuer (Vorlage liegt vor)



Bild: Stefan Oberer, Projektleiter Veloplanung
arbeitet an einem **neuen Velokonzept**



Bild: VVL

Strategie des Verkehrsverbunds:
Strategie fossilfreier ÖV bis 2040 in Arbeit

Fuss- und Veloverkehr braucht Infrastruktur und Platz



Quelle: copenhagenizeindex.eu, via Twitter



And this lane too!

Raumplanung: Klimaangepasste Siedlungsentwicklung

Ziel: Verminderung von Hitze im Siedlungsraum, Umsetzung des «Schwammstadtprinzips»

Chance: Synergien zu diversen Themen wie Biodiversität, Gesundheit, Lärm etc.

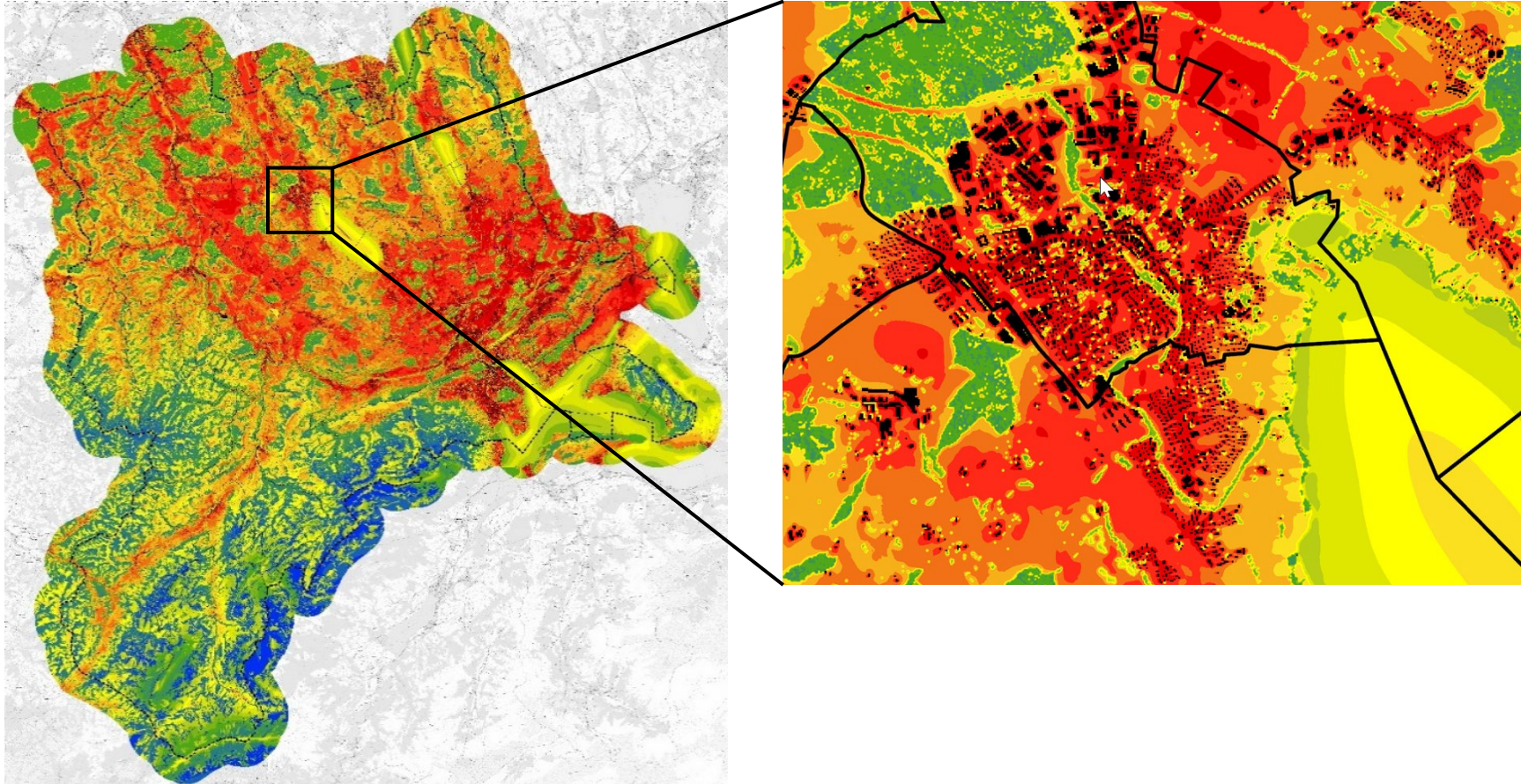
Herausforderung: Komplexität und viele Schnittstellen

- Gesetzliche Grundlagen anpassen
- Neue Instrumente und Tools, Sensibilisierung und Kommunikation

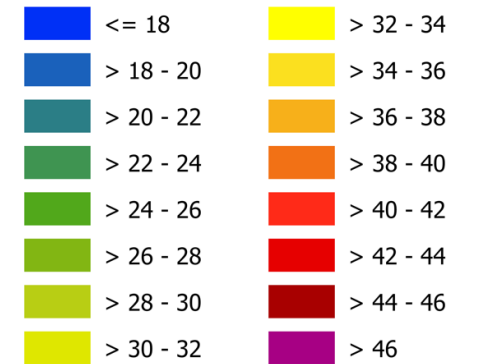


Bild: Visualisierung Durchgangsbahnhof, SBB.ch

Klimakarten zeigen Hitzebelastung im Siedlungsraum



PET in 1,1 m ü. Gr. [°C]

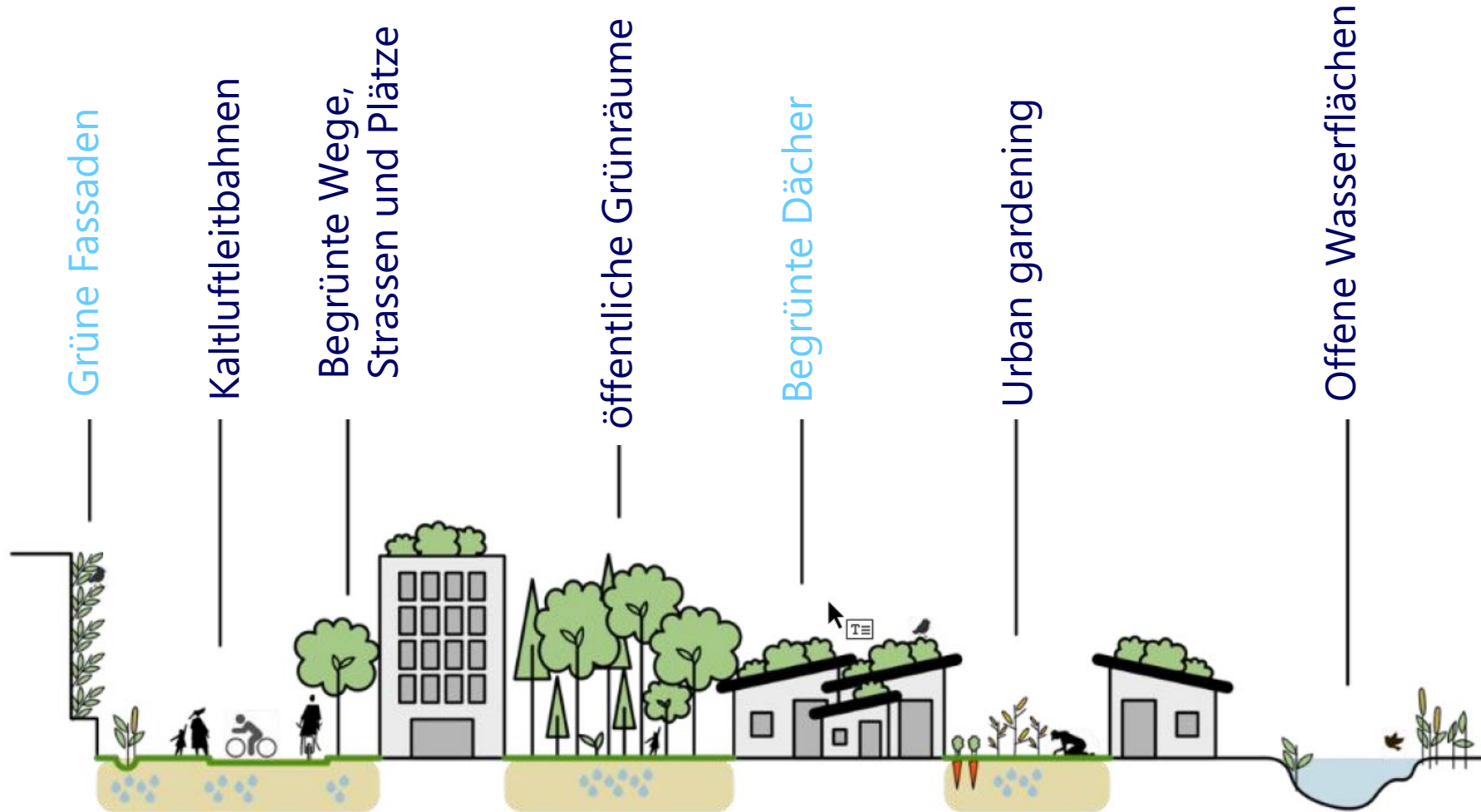


PET: Index für die
Hitzebelastung für den
Menschen

> 35: starke Hitzebelastung
> 41: extreme Hitzebelastung

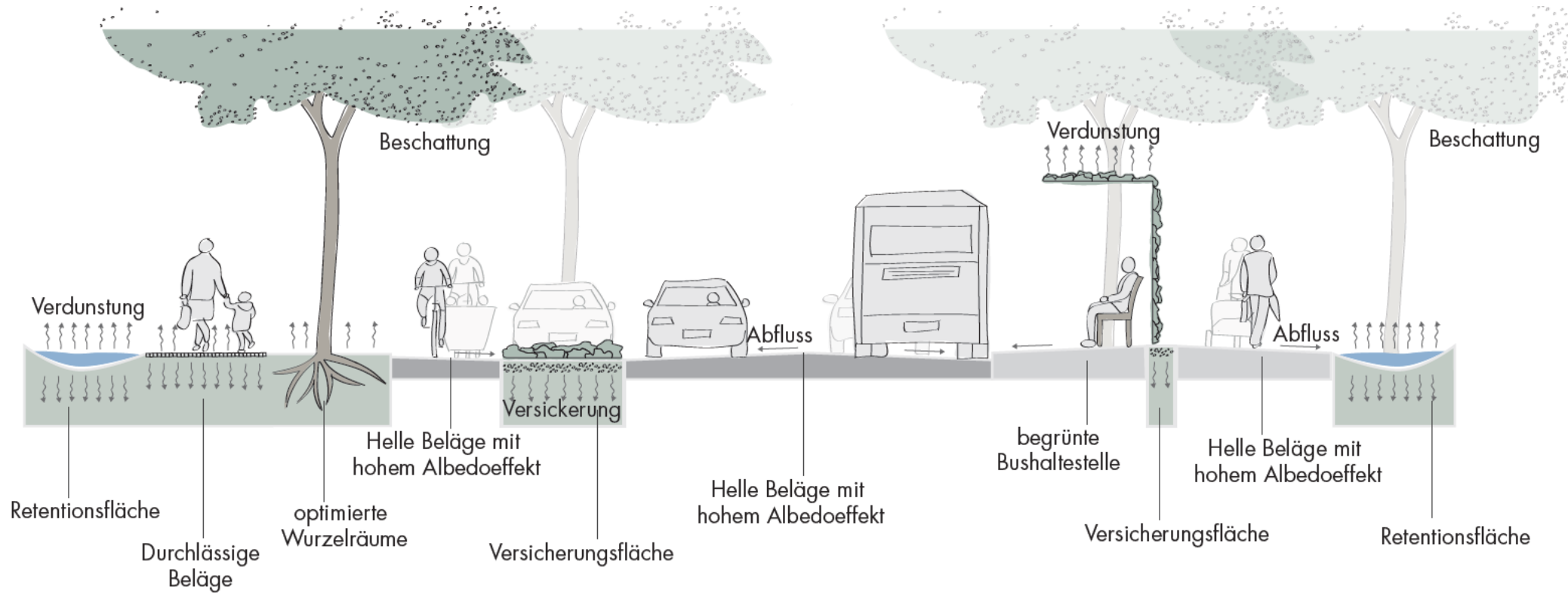
Quelle: [Klimakarten](#) Kanton Luzern

Massnahmen für die Klimaanpassung...



Quelle: IPCC, übersetzt

...und den Klimaschutz



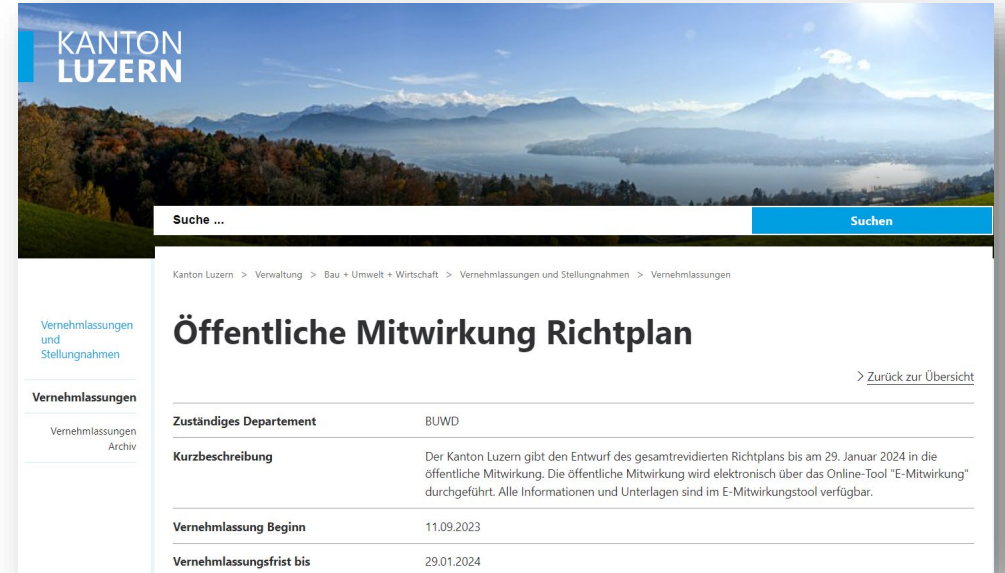
Quelle: Kanton Luzern, Fuss- und Velostandards, noch nicht veröffentlicht



Bild: Leporello Gesundes Luzern

Vernetzung

- Runder Tisch mit Akteuren der Kantonalen Verwaltung (21.06.2021)
 - Grundlage für Broschüre und Webseite wurden geschaffen, die Akteure einbezogen
- Kick-off Gesundes Luzern: Gemeinden sollen bewegungs- und begegnungsfreundlicher werden (13.04.2022)
 - Bewegungsfreundlichkeit: Was ist das und was bedeutet sie für unsere Gesundheit?, Hanspeter Stamm Lamprecht und Stamm Sozialforschung und Beratung AG, Zürich
 - Klimaschutz und Klimaanpassung, Jürgen Ragaller, Klimaexperte Kanton Luzern
 - Best Practice aus Gemeinden
- Die Gesundheitsförderung ist in der «Kerngruppe des Kantonalen Velokonzepts» und im «Soundingboard von Luzernmobil» (Mobilitätsmanagement) vertreten.
- Teilnahme am Workshop klimaangepasste Ortsplanungen für Kantonale Stellen (21.11.23)



- Teilnahme Vernehmlassung Änderung Planungs- und Baugesetz 2023
- Teilnahme an der Vernehmlassung zur Gesamtrevision des Kantonalen Richtplans 2024

Website «Gesundes Luzern»

Gesundes Luzern

Luzern bewegt
Bewegung ist gesund. Regelmässige Bewegung beugt Krankheiten vor, stärkt die psychische Gesundheit und tut gut. Ein bewegungsfreundliches Umfeld regt dazu an, uns vermehrt zu bewegen.

An einem bewegungsfreundlichen Umfeld sind verschiedene Akteure beteiligt: Raumplanung, Strassen- und Quartierplanung der Gemeinden, Umweltfachstellen, Soziokultur, Sport- und Gesundheitsförderung. Deshalb ist bei jeglichen Bauvorhaben ein partizipatives Vorgehen angezeigt, damit möglichst alle Interessen in das Projekt integriert werden und zwar frühzeitig.

Die Kommission Gesundheitsförderung und Prävention hat 2020 ein Leitbild erarbeitet, das mit verschiedenen Handlungsfeldern konkretisiert wird. Für die Jahre 2021 bis 2024 wurde das Thema «Bewegungsfreundliches Umfeld» gewählt. Zusammen mit verschiedenen kantonalen Dienststellen setzen wir uns für ein bewegungsfreundliches Umfeld ein. Helfen auch Sie mit und machen Sie sich mit uns auf den Weg!

Für Gemeinden
Bänkli-Aktion

Träger der Kampagne
Wie geht's dir?

Wer hilft?
Projektunterstützung

Beispiele
Good Practice

Planung
Umsetzung

**Dienststelle
Gesundheit und Sport**
Meyerstrasse 20
Postfach 3439
6002 Luzern
> Standort
Telefon 041 228 60 90
> E-Mail

**Leiterin
Gesundheitsförderung**
> Tamara Estermann Lütolf
Telefon 041 228 67 30

**Dokumentation
Kick-off "Bewegungs- und
begegnungsfreundliche
Gemeinde"**

Auf dem Weg
11. April 2024, 14:00 bis 16:00 Uhr
Bewegungsfreundliche, lebensnahe Luzern
Die Bewegungsfreundliche Gemeinde

Award

**GESUNDES
LUZERN**

- **Bänkli Aktion für Gemeinden**
- **Projektunterstützung**
- **Informationen**
- **Beispiele / Good Practice**
- **Hilfe / Tools für die Planung und Umsetzung**
- **Award Gesundes Luzern**

Quelle: www.gesundesluzern.ch



FREIGLEIS

Aus dem alten Bahn-Trasse der Brünigbahn wurde der Velohighway – eine direkte Achse für Fussgänger und Velofahrer.

Nachdem die Zentralbahn 2012 eine unterirdische Linie erhielt, wurde das brachliegende Trasse zum drei Kilometer langen Velohighway umgestaltet. Er ist unterteilt in einen drei Meter breiten Rad- und einen zwei Meter breiten Gehweg. Damit wird auf die verschiedenen Geschwindigkeiten Rücksicht genommen. Dieser Highway für alle, die aus eigener Kraft unterwegs sind, beginnt in Luzern beim ehemaligen Hallenbad und endet beim Bahnhof Mattenhof in Kriens.



ENERGIESPIELPLATZ ENTLEBUCH

Wasser, Holz und Wind sind die zentralen Elemente beim Energie-spielplatz in Entlebuch. Je mehr Kinder hier sind, desto spannender wird es, denn viele der Spielgeräte sind miteinander verknüpft. Das 2'500 Quadratmeter grosse Gelände befindet sich direkt hinter dem Fussballplatz der Sportanlage Farbschachen zwischen den Dörfern Hasle und Entlebuch an der Grossen Entlen. Der Platz ist ideal für kleine und grosse Kinder und bietet auch erwachsenen Personen einen kurzweiligen Aufenthalt.

> Weitere Informationen



Pausenplatz Schule Wauwil

Die Schule Wauwil hat in einem vorbildlichen, partizipativen Prozess mit der ganzen Schule ihren Schulhausplatz und das neue Schulhaus neu geplant. Der Pausenplatz wurde zusammen mit Schülerinnen und Schülern, Eltern und professionellen Fachkräften aufgrund der Wünsche und Vorschläge der Kinder und Jugendlichen anschliessend gebaut.

> Weitere Informationen



Wandergemeinde Grossdietwil

Die Gemeinde Grossdietwil hat exemplarisch auf ihrer Gemeindeforumseite Wanderungen und Spaziergänge rund ums Dorf und die nahe Umgebung dokumentiert. Mit Wanderkarte, Wegzeiten und Tipps und Tricks zeigt die Gemeinde attraktive kurze und längere Rundstrecken auf.

> Weitere Informationen



Bänkli-Aktion



Quartierrundgänge Pro Senectute Luzern

Der Lebensraum beeinflusst unser Bewegungsverhalten. Quartierrundgänge von Pro Senectute werden gemacht und Wünsche geben den Gemeinden anschliessend. Was hindert ältere Menschen in ihrer Mobilität, was

> Quartierrundgänge Pro Senectute

Impulse für die Diskussion im Workshop

- Welche Themen sind besonders relevant? Welche Punkte können wir konkret angehen, um Fortschritte zu erzielen?
- Wie können wir die Verbindung zwischen der Verwaltung, den Gemeinden und anderen Beteiligten stärken? Welche Ressourcen sind dafür notwendig?
- Welche sind die grössten Herausforderungen in der multisektorellen Zusammenarbeit? Wo könnten Schwierigkeiten auftreten?
- Kennen und nutzen wir aktiv «windows of opportunity»
- Wo und wie können wir uns treffen und besser kennenlernen, um die Zusammenarbeit zu fördern?
- Kennst du konkrete Beispiele, bei denen eine Zusammenarbeit für alle Beteiligten gewinnbringend war?

Gesundheits- und Sozialdepartement
Dienststelle Gesundheit und Sport
Meyerstrasse 20
Postfach 3439
6002 Luzern
Telefon 041 228 60 90
gesundheit.lu.ch
gesundheit@lu.ch

Bau-, Umwelt- und Wirtschaftsdepartement
Bereich Politik und Strategie
Klima
Bahnhofstrasse 15
6002 Luzern
Telefon 041 228 66 67
klima.lu.ch
buwd@lu.ch

«Vielen Dank für Ihre Aufmerksamkeit»