



La Source.

Institut et Haute
Ecole de la Santé

Transformer mon projet de santé en ... un projet One Health !



25e Conférence nationale sur la promotion de la santé

One Health | Une nouvelle perspective pour la promotion de la santé

Jeudi 1er février 2024 | Kursaal Bern

Prof. Séverine Vuilleumier, PhD.

Institut et Haute Ecole de la Santé la Source - HES-SO, Lausanne

Hes·so

Les sciences de l'environnement, la biologie et la santé.



Prof. Séverine Vuilleumier, PhD.
Institut et Haute Ecole de la Santé la Source - HES-SO, Lausanne

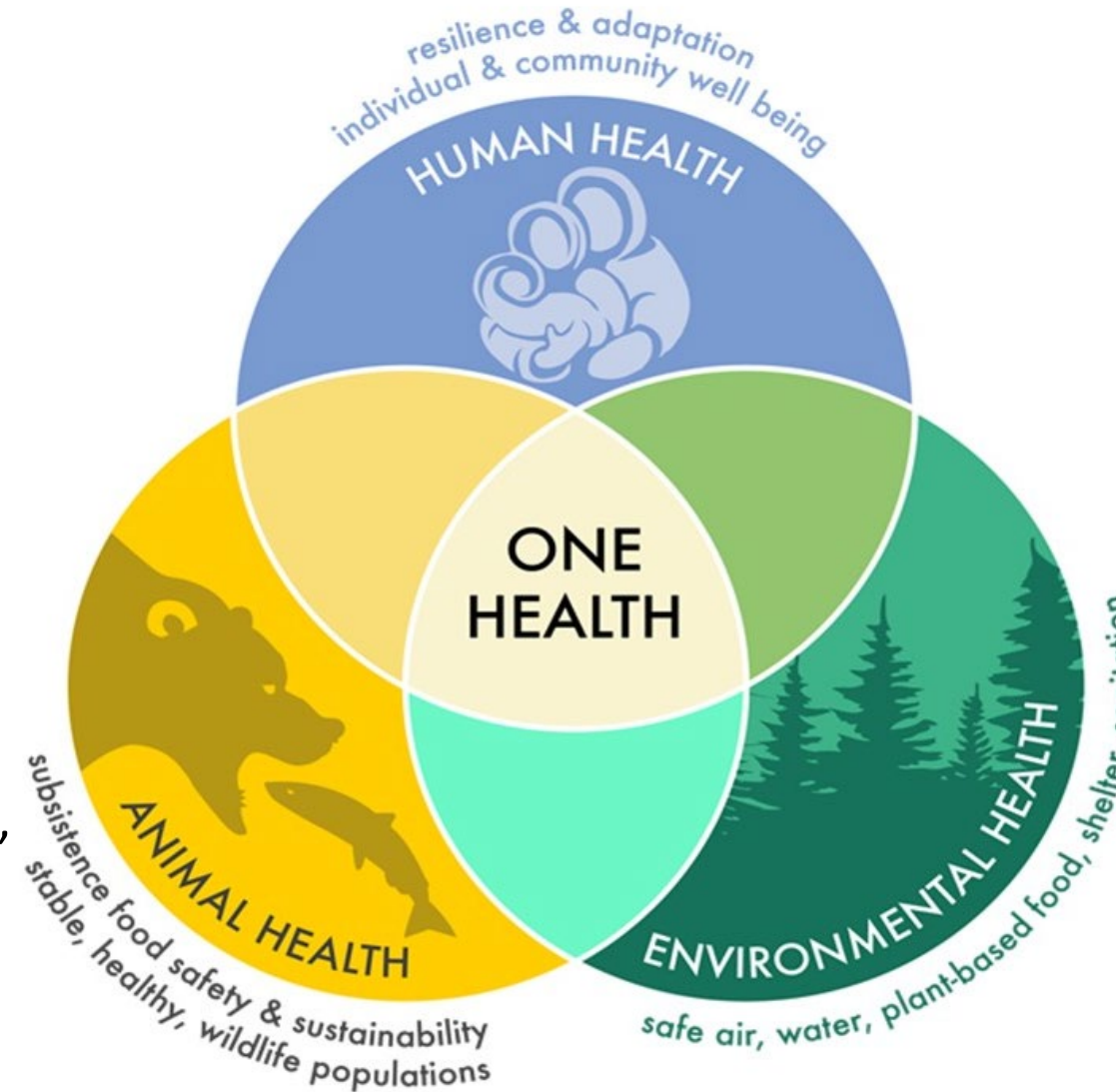
Dr. ès Sc. EPFL, Prof. à la Haute Ecole de la santé La Source – HES-SO,
avec activités sur la santé, environnement et durabilité:

- ✓ en promotion et prévention
 - ✓ alimentation durable,
 - ✓ changement climatique et zoonoses
 - ✓ environnement en santé publique,
- ❖ La première formation continue en Suisse sur
l'environnement et la durabilité pour les personnes
professionnelles de la santé.



L'objectif de l'atelier

- Notre **santé c'est aussi notre environnement**
- La **promotion de la santé** est au cœur des actions de changements.
- **Rôle des professionnels** pour une santé environnementale, durable et respectueuse du vivant.



Venez avec vos projets!



Votre projet de santé

One Health

CONNECTING HUMAN, ANIMAL, AND ENVIRONMENTAL HEALTH

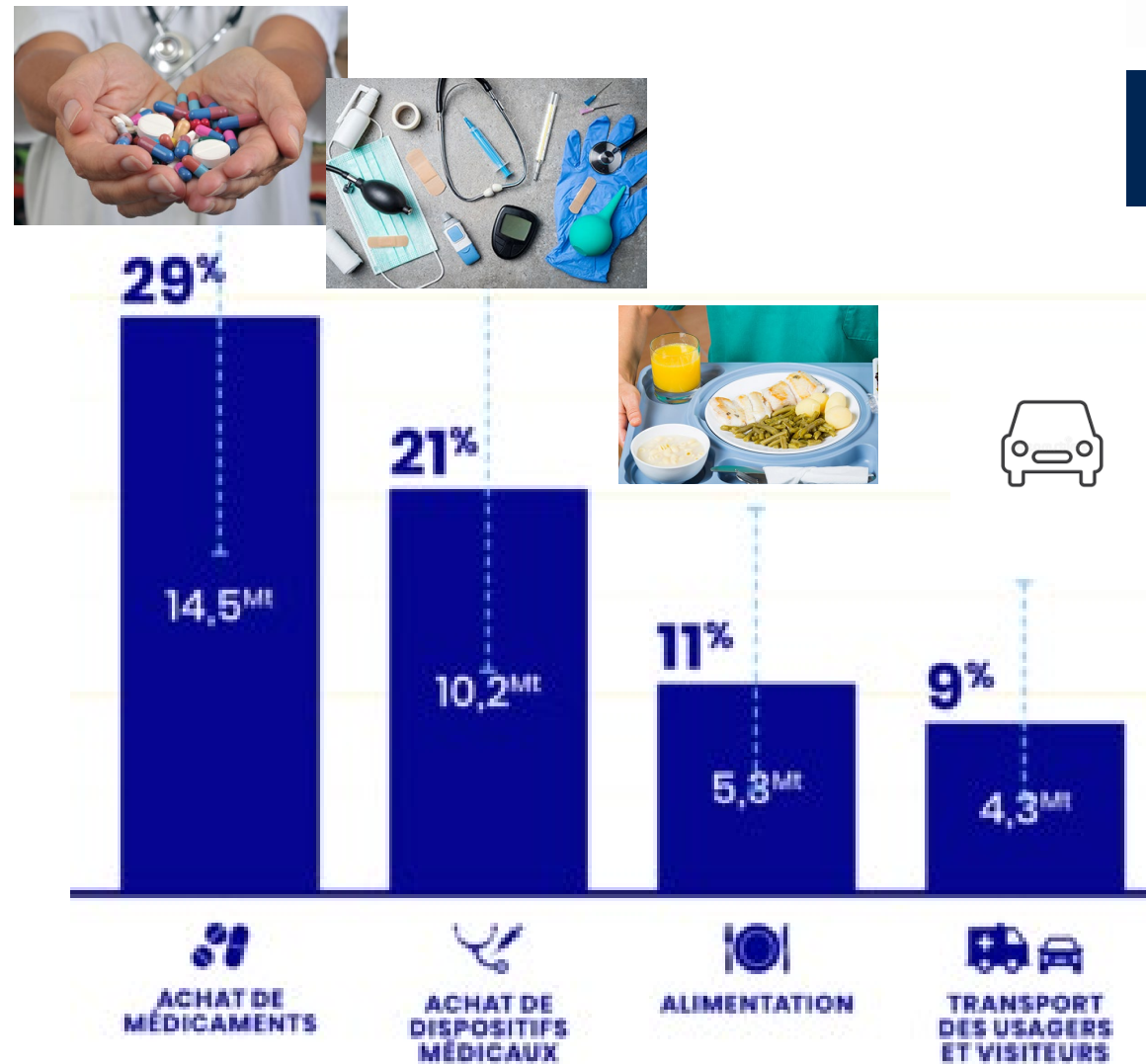


Le système de santé et son impact...

Empreinte carbone des systèmes de santé

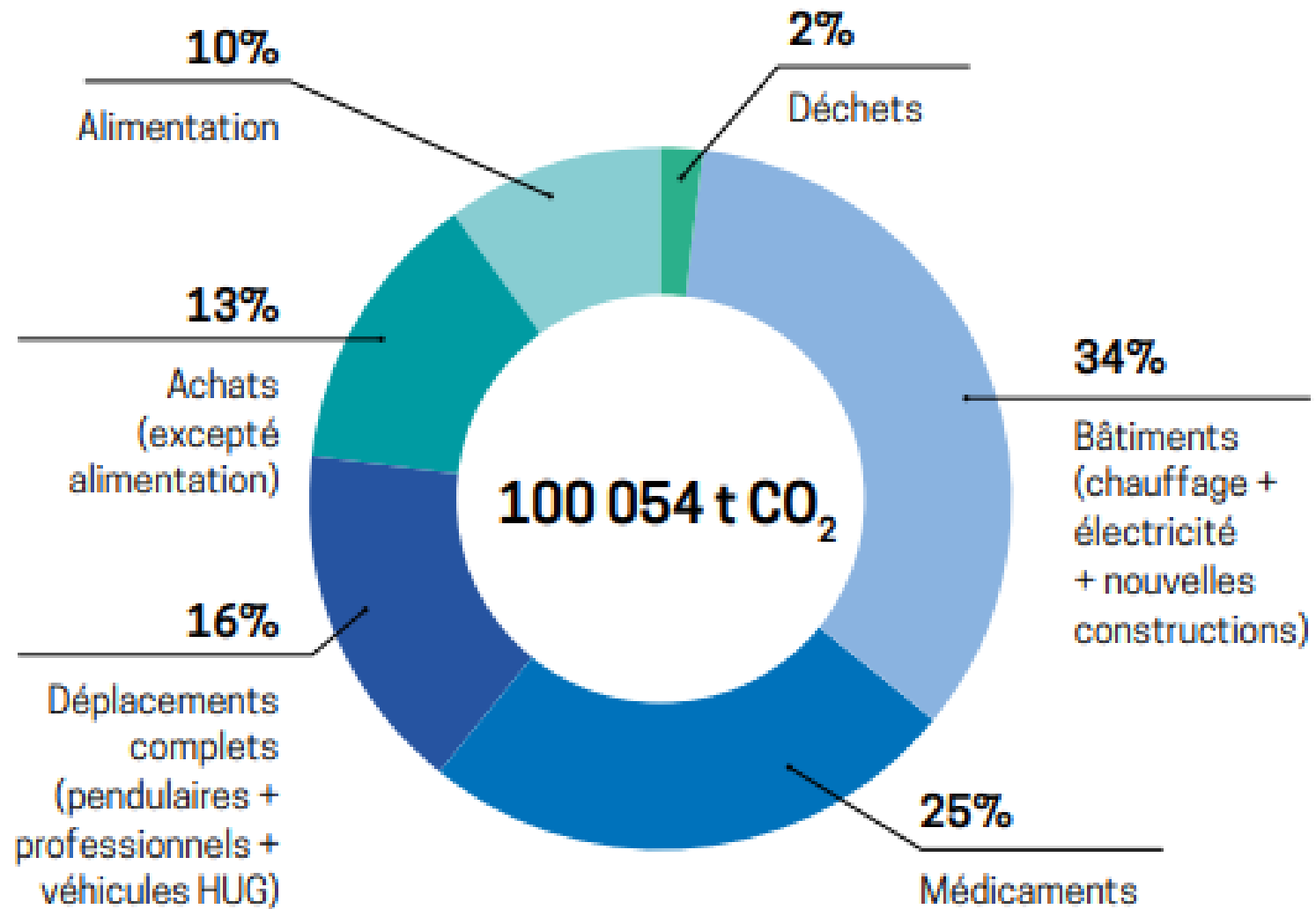
6% - 10%

CH, France, UK, US



Changement Climatique

Pollutions



Un décès sur cinq est dû à la pollution de l'air dans le monde

Harvard study:

Vohra et al. J. 2021. Global mortality from outdoor fine particle pollution generated by fossil fuel combustion: Results from GEOS-Chem. *Environ Res.* 195:110754.

« On estime qu'il y a 50 tonnes de médicaments, contre 12 tonnes de pesticides dans le Léman. Mais cette estimation n'est sans doute que la pointe de l'iceberg. »



Nathalie Chèvre, écotoxicologue à l'Université de Lausanne





Photo: iStock

EXPERTISE COLLECTIVE 

Pesticides et effets sur la santé

L'expertise collective de 2021 dresse un bilan des connaissances dans le domaine au travers d'une analyse critique de la littérature scientifique internationale publiée depuis 2013. Plus de 5 300 documents ont été rassemblés et analysés par un groupe d'experts multidisciplinaire. L'expertise commence

Inserm. Pesticides et effets sur la santé : Nouvelles données. Collection Expertise collective. Montrouge : EDP Sciences, 2021.

Pour accéder aux expertises collectives en ligne :

<https://www.ipubli.inserm.fr/handle/10608/1>

<http://www.inserm.fr/thematiques/sante-publique/expertises-collectives>

I. Pathologies neurologiques et atteintes neuropsychologiques ..	145
3. Développement neuropsychologique de l'enfant	147
4. Troubles cognitifs	191
5. Troubles anxio-dépressifs	211
6. Maladie d'Alzheimer	235
7. Maladie de Parkinson	243
8. Sclérose latérale amyotrophique.....	269
II. Pathologies cancéreuses.....	281
9. Cancers de l'enfant	283
10. Tumeurs du système nerveux central.....	307
11. Hémopathies malignes	347
12. Cancer de la prostate	411
13. Cancer du sein	493
14. Cancers de la vessie et du rein.....	525
15. Sarcomes des tissus mous et des viscères	571
III. Autres pathologies et évènements de santé.....	601
16. Santé respiratoire.....	603
17. Pathologies thyroïdiennes	677
18. Endométriose.....	759



Leucémies aiguës de l'enfant

Résumé et conclusions de l'expertise collective Inserm de 2013

Exposition professionnelle des parents

En 2009, la méta-analyse de Wigle et coll. regroupant les données de 31 études (26 études cas-témoins, 5 cohortes d'enfants d'agriculteurs) concluait à un doublement du risque de leucémies aiguës chez les enfants dont les mères avaient été exposées professionnellement aux pesticides pendant leur grossesse, par rapport au risque estimé pour les enfants nés de mères non exposées (méta RR = 2,09 ; IC 95 % [1,51-2,88] ; 14 études) (Wigle et coll., 2009). Une augmentation du même ordre de grandeur était rapportée pour les deux principaux types de leucémies aiguës, les leucémies aiguës lymphoblastiques (LAL ; méta RR = 2,64 ; IC 95 % [1,40-5,00] ; 5 études) et les leucémies aiguës myéloïdes (LAM ; méta RR = 2,64 ; IC 95 % [1,48-4,71] ; 4 études). Quelques études ayant considéré plus particulièrement les grandes



La résistance aux antibiotiques a causé plus de décès que le sida ou la malaria en 2019

Global burden of bacterial antimicrobial resistance in 2019:
a systematic analysis

*Antimicrobial Resistance Collaborators**

www.thelancet.com Published online January 20, 2022 [https://doi.org/10.1016/S0140-6736\(21\)02724-0](https://doi.org/10.1016/S0140-6736(21)02724-0)



Que pouvons-nous faire ?

Quatre bonnes nouvelles

La première bonne nouvelle

Les professionnels de la santé

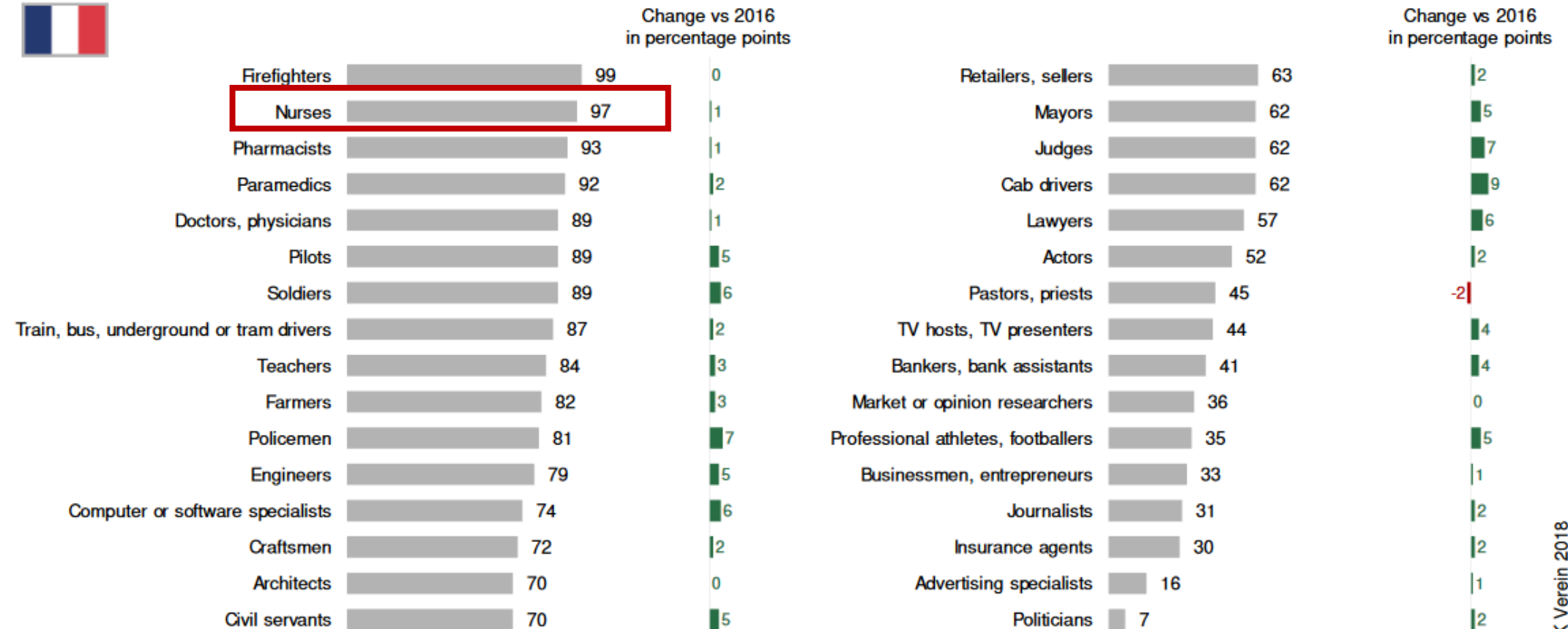


- Constituent l'un des plus grands groupes **de professionnel**
- Accès à **l'ensemble de la population**
- **Sont très bien formés** pour promouvoir de bonnes pratiques et accompagner les individus et communautés dans leur parcours de soins et de santé

Bénéficiaire d'une grande confiance de la part de la population

France /// Trust in professional groups

("I completely/generally trust", in %)



Base 2018: 1,064 respondents

La deuxième bonne nouvelle

Le système de santé ne s'est pas déployé avec des objectifs de durabilité.

Une action en vue d'en augmenter sa durabilité à **un grand effet!**

Déchets

Tri et interventions sur les doses et emballages permettent **de réduire de 28% à 57% du total des déchets liés aux soins**

La troisième bonne nouvelle

Le meilleur moyen d'être durable dans le système de santé est...
d'être en bonne Santé!

Les professionnels de santé sont à même d'agir auprès de la population pour **réduire les besoins** d'utilisation du système de santé

Mesures de prévention et de promotion

Réduire les besoins d'utilisation du système de santé

Recommandations pour patients et disciplines médicales

smartermedicine

Choosing Wisely Switzerland

**MOINS,
C'EST PARFOIS
PLUS.**

Contre les traitements médicaux excessifs ou inappropriés.



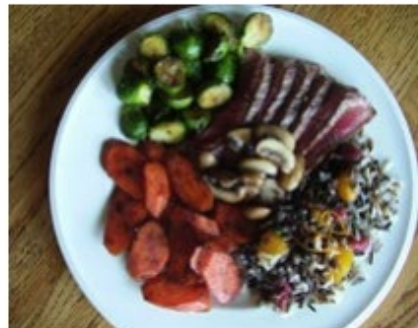
Nos objectifs

- ★ **Sensibiliser et développer les compétences des patients et patientes**
- ★ **Ouvrir un débat public sur les traitements médicaux excessifs ou inappropriés**
- ★ **Promouvoir en Suisse la recherche sur les traitements médicaux excessifs ou inappropriés**
- ★ **Impliquer d'autres professions de la santé**
- ★ **Intégrer les traitements médicaux excessifs ou inappropriés à la formation initiale/pré-graduée et continue/postgrade**
- ★ **Inciter les sociétés de discipline médicale et les organisations professionnelles à établir des listes Top 5**

La quatrième bonne nouvelle

Nous ne sommes pas seuls!

Pour parvenir à des régimes de santé planétaire pour près de 10 milliards de personnes d'ici 2050.



La commission Lancet-EAT a proposé une **Assiette Planétaire**

Une assiette:

✓ **Bonne pour la santé**

- Sur une période de 20 ans, cela permettrait d'éviter jusqu'à 63% de décès and 39% de cancers en Europe

✓ **Bonne pour la planète**

- Réduction de l'impact carbone de l'alimentation jusqu'à **84%**

✓ **Bonne pour le porte-monnaie**

- Réduction du prix jusqu'à **30%**

Pour parvenir à des régimes de santé planétaire pour près de 10 milliards de personnes d'ici 2050.



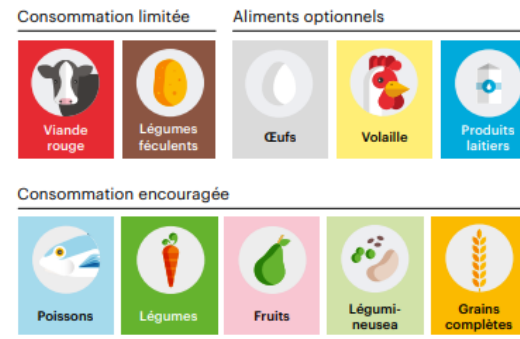
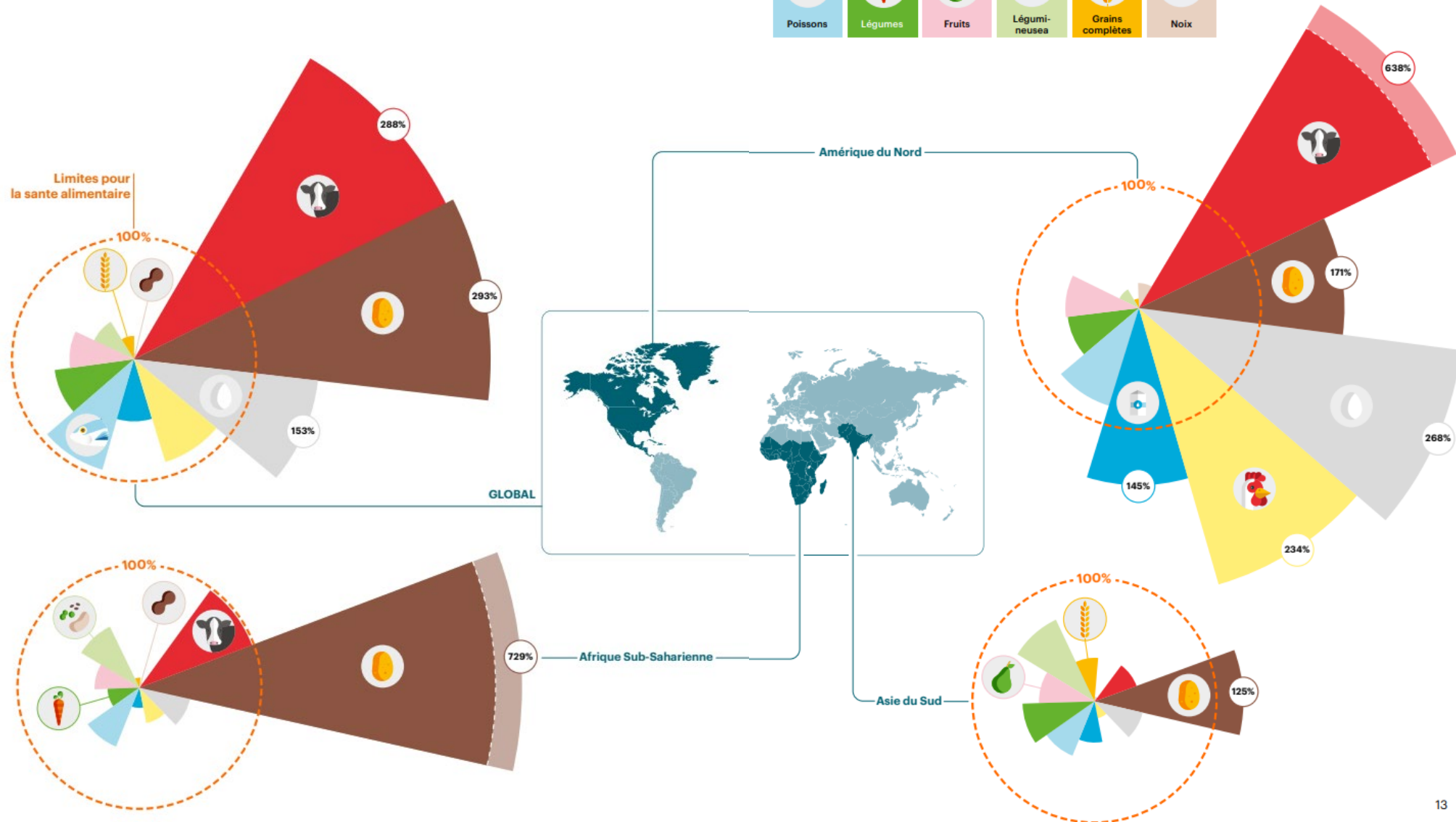


Figure 4
Le «fossé alimentaire» entre la consommation actuelle et un régime alimentaire santé planétaire.



l'Organisation des Nations unies pour l'alimentation et l'agriculture (FAO) - nov 2023

De mauvaise qualité ou polluante, l'alimentation impacte lourdement notre santé, ainsi que l'environnement.

- **Coûts: 5.- CHfr. par personne et par jour**, soit à un total de 10'000 milliards de dollars par an.
- **Les impacts sur la santé représentent jusqu'à 25% du PIB**

Un retour à l'essentiel aux multiples bénéfices

Bains de forêt: la nature sur ordonnance?

Les bains de forêt sont de plus en plus tendance. Alors que de premières études révèlent leur effet bénéfique sur la santé et soulignent leurs nombreux co-bénéfices santé-environnement, cette activité pourrait être proposée dans un cadre de promotion de la santé visant à alléger la pression croissante qui pèse sur le système de santé.

Texte: Mélanie Grin et Séverine Vuilleumier

Anxiété, dépression, pression artérielle et les maladies cardiovasculaires sont réduits de manière significative et probante au contact de la nature

de Brito et al. 2020, Kobayashi et al. 2018, Koselka et al 2019, Stier-Jarmer M et al. 2021. Nguyen et al. 2023).

Review

Effect of nature prescriptions on cardiometabolic and mental health, and physical activity: a systematic review

Phi-Yen Nguyen, Thomas Astell-Burt, Hania Rahimi-Ardabili, Xiaoqi Feng

Nature prescriptions are gaining popularity as a form of social prescribing in support of sustainable health care. This systematic review and meta-analysis aims to synthesise evidence on the effectiveness of nature prescriptions



Lancet Planet Health 2023;
7: e313-28

C'est à vous!

- Mettez-vous par groupe
- Choisissez un ou deux projets parmi ceux portés par les membres du groupe
- Identifiez les aspects One Health du projet
- Proposez des aspects One health qui pourraient être intégrés au projet ou être développés
- Préparez une synthèse à présenter et identifié une personne qui présente la synthèse